

# MISE A DISPOSITION D'UN OUTIL DE PILOTAGE ET DE SUIVI DES SATELLITES AU DEPARTEMENT DES PYRENEES ORIENTALES

2 février 2022



# Satellite ? Partenaire ? Organismes associés



## Les acteurs sont très divers

- Publics comme Privés
- De formes juridiques plurielles telles que Associations, SEM, SPL, GIE, SA, Syndicats mixtes... voire DSP



## Les moyens d'intervention sont multiples

- Subventions, Prêts, Participations au Capital, Garanties d'Emprunt
- Mise à disposition de moyens

Une vision consolidée de l'ensemble des Organismes Associés est nécessaire

# *Nos objectifs : une solution pour structurer et automatiser le contrôle des organismes associés*



Anticiper le risque de défaillance



Eviter le risque de non-conformité & Juridique

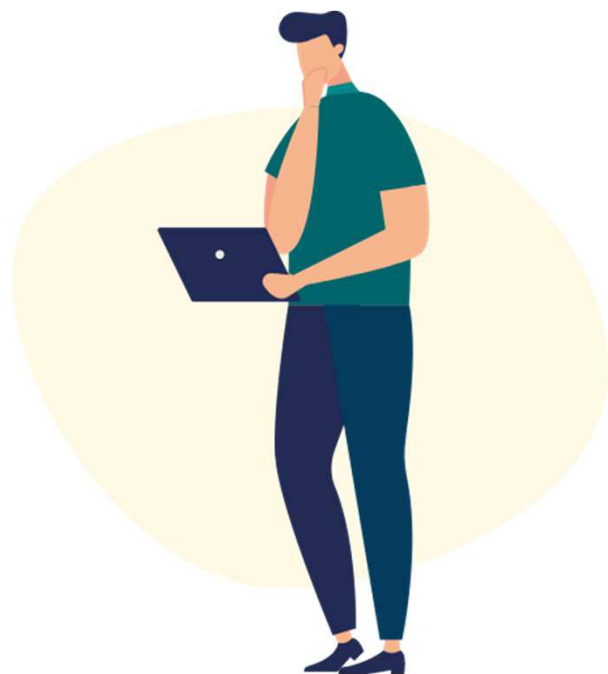


Connaître la gouvernance des OA et pallier les risques de conflit d'intérêt



Gérer les risques d'image

## *Et au-delà du contrôle externe*



Pour améliorer le pilotage opérationnel des OA



Pour numériser et automatiser les dossiers

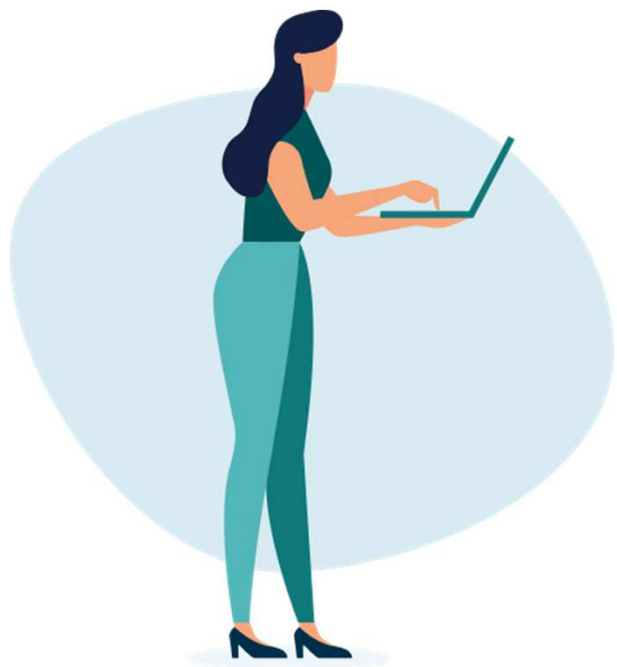


Pour améliorer le partage la communication interne



Pour bénéficier d'une vision de nos engagements par politique publique

# *Le choix de Smart Public*



Solution innovante déjà en service



Une plate-forme technique intégrant les règles métiers et paramétrable



Mode hébergé et peu de ressources IT mobilisables



Démarche de partenariat

# Le bilan du projet Smart Public



Peu de ressources projet et en production (sous les radars)



Produit stable et évolutif



Solution s'adaptant aux évolutions d'organisation



Délais respectés et solution en production



Créée en 2019 par 2 associés à la compétence reconnue dans de le domaine de l'analyse des risques et du contrôle interne, Smart Public développe une application au format Web de pilotage des satellites des Collectivités Publiques,

2 sites : Toulouse et Montpellier

## Start up innovante



Régions



Départements



Métropoles



Communes

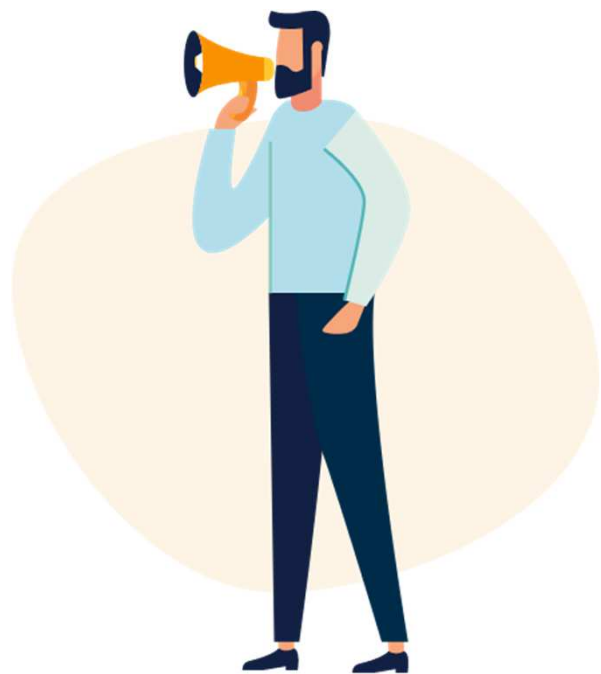
**Sylvie Nathalie Fehr**

Associée

**Jean-Luc Fort**

Associé

# Smart Public / notre marché



Grandes collectivités : intégration au SI, paramétrages adaptés, mode hébergé ou on premise



Collectivités moyennes : solution prête à l'emploi, Mode Saas

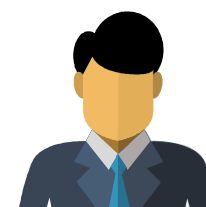


Nos références : 6 départements ; 15 nouveaux contrats en 2022





Jean Luc Fort  
[jlfort@smartpublic.fr](mailto:jlfort@smartpublic.fr)  
06 38 13 58 72



Stephane Clercq  
[Stephane.clercq@cd66.fr](mailto:Stephane.clercq@cd66.fr)  
06 70 48 90 03